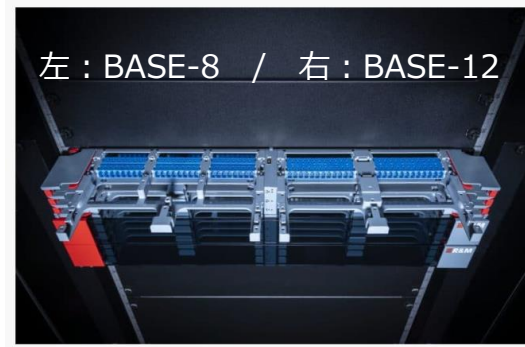


# 光ファイバー特化のNetscale 72

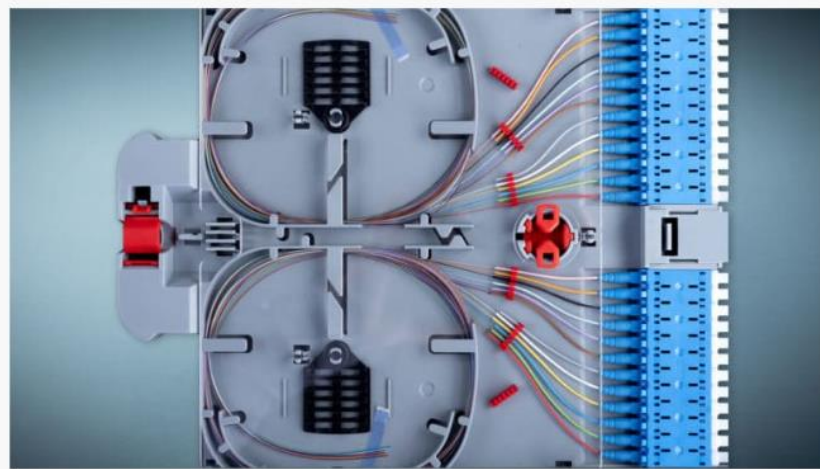
- 光ファイバー各種モジュールを混合搭載可能(BASE-8とBASE-12の2タイプ有ります)
  - CS/ SN/ MDC/ SN-MT/ MMC/ MPO16各VSFFコネクタ対応
  - SC /LC-D(デ17°レックス) /MPO
  - MPO-LC-D(デ17°レックス) /MPO-MPOモジュール変換分岐カセット
- 融着接続用スプライスカセットトレイ (光ピグテールプレ配線済み)
- inteliPhy(インテリジェントシステム)に常時移行可能



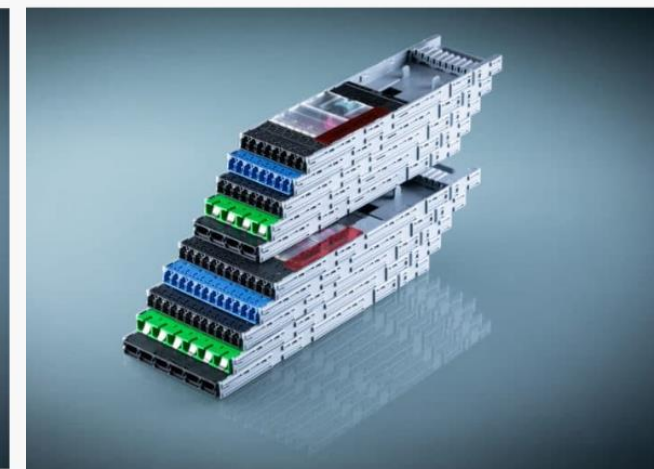
各種ハウジング  
1U : 72ポート  
2U : 144ポート  
4U : 288ポート



左 : BASE-8 / 右 : BASE-12



スプライスカセットLC-D(デ17°レックス)  
FO搭載済トレイ



各種アダプタトレイ